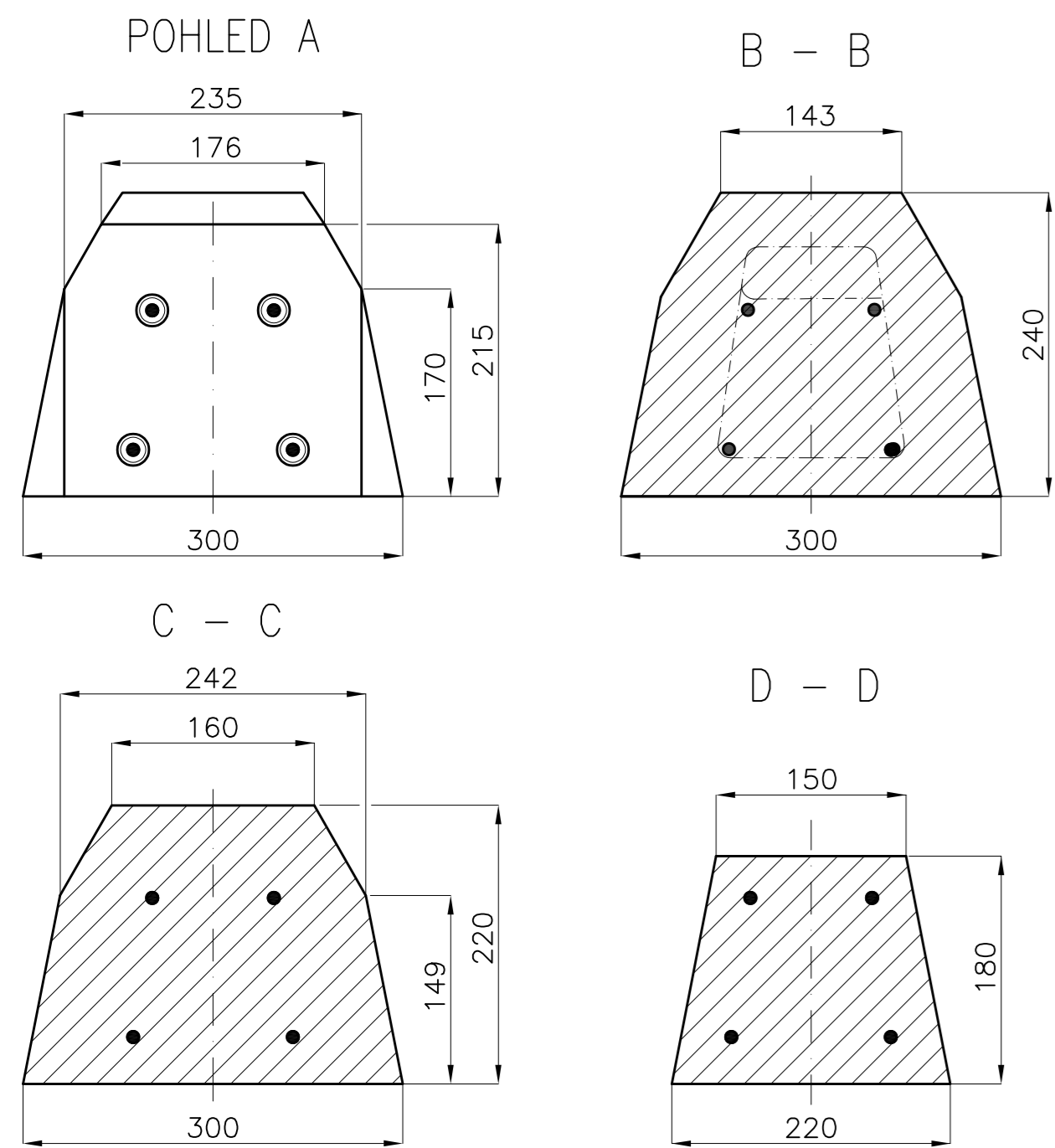


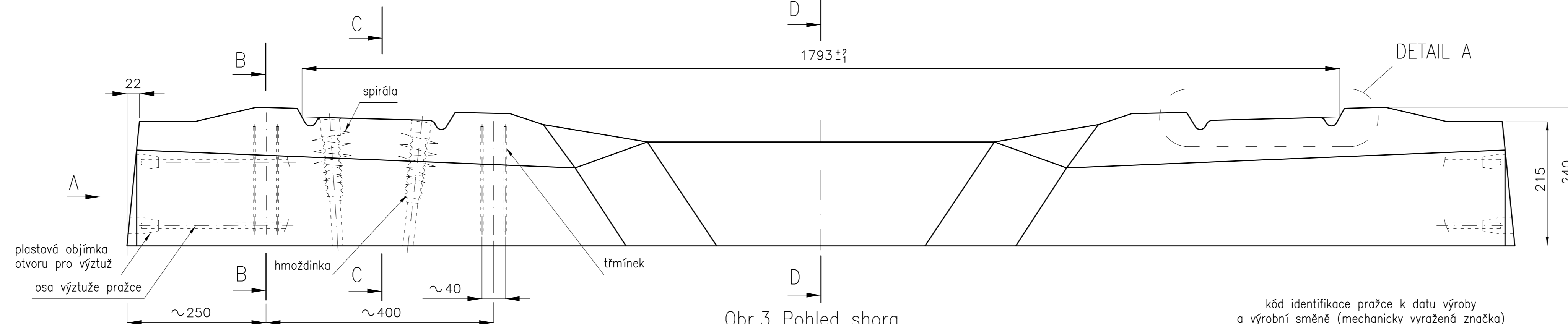
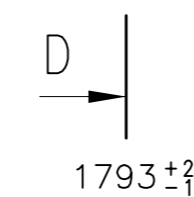
Obr.1 Pohled a příčné řezy



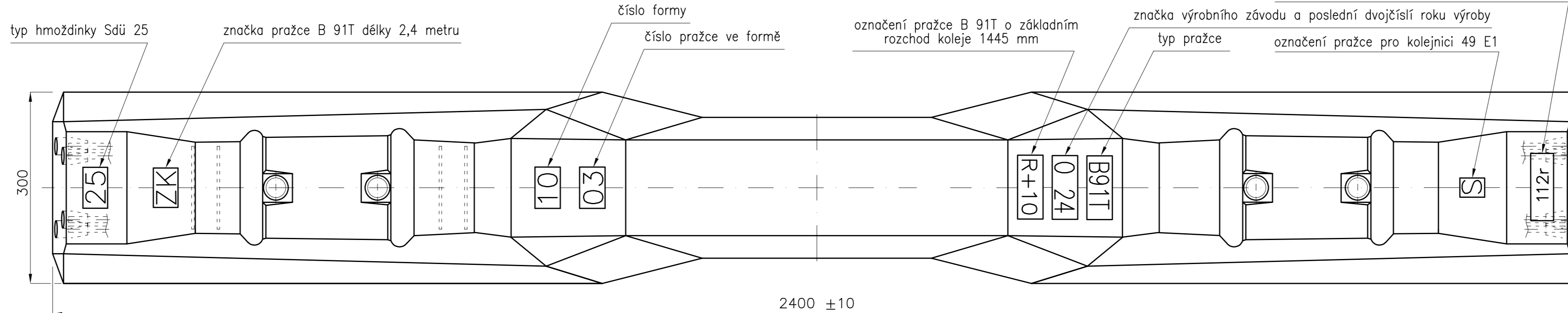
Tabulka rozmístění vodicích vložek pro rozšíření rozchodu koleje na pražci B 91T/2R ZK s upevněním W14

vnější vodicí vložka	vnitřní vodicí vložka	rozšíření rozchodu koleje (mm)	vnitřní vodicí vložka	vnější vodicí vložka
Wfp 14K -14,5	Wfp 14K -9,5	+5	Wfp 14K -9,5	Wfp 14K -14,5
Wfp 14K -12	Wfp 14K -12	+7,5	Wfp 14K -9,5	Wfp 14K -14,5
Wfp 14K -12	Wfp 14K -12	+10	Wfp 14K -12	Wfp 14K -12
Wfp 14K -9,5	Wfp 14K -14,5	+12,5	Wfp 14K -12	Wfp 14K -12
Wfp 14K -9,5	Wfp 14K -14,5	+15	Wfp 14K -14,5	Wfp 14K -9,5

Obr.2 Pohled z boku



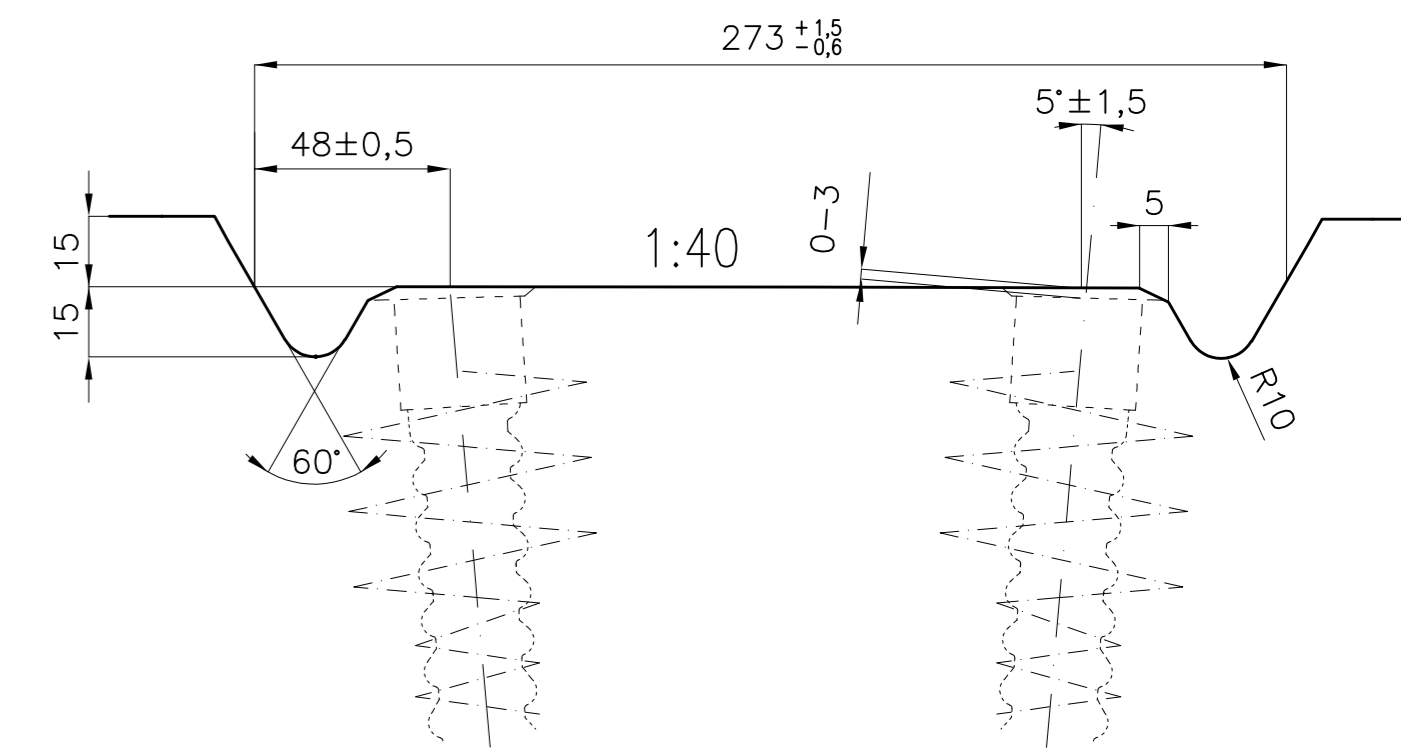
Obr.3 Pohled shora



Souhlasíme s obsahem a šířením vzorového listu

Elektronický podpis:

Obr.4 Detail A schéma úložné plochy



Hmotnost nevystrojeného pražce B 91T/2R ZK je 280 ± 15 kg.

Pražec B 91T/2R ZK má úklon úložných ploch 1:40.

Pražce B 91T/2R ZK jsou určeny pro tratě s nominálním rozchodem koleje 1435 mm s návrhovou hodnotou rozchodu koleje 1437 mm pro použití do oblouků malých poloměrů s návrhovou hodnotou rozšíření rozchodu koleje Δu > 10 mm bez nutnosti využití upevnění W14R.

Hmoždinka Sdü 25 je určena pro vrtule Ss 35Cz.

Vzorový list je duševním vlastnictvím Správy železnic, státní organizace, a byl zpracován, mimo jiné, podle výkresů, které jsou duševním vlastnictvím ŽPSV s.r.o.

- Použití**
- pro kolejnici 49 E1
  - pro bezpodkladnicové upevnění
  - pro rychlosti V ≤ 120 km/h
  - pro oblouky malých poloměrů

Schvaluje ředitel odboru O13

Elektronický podpis:

Zm.	Obsah změny	Účinnost od:
0	První vydání	4.4.2024

Čj. schvalovacího dokumentu:	23064/2024-SŽ-GR-O13
Ředitel odboru O13:	Ing. Radek Trejtnar, Ph.D.
Gestor:	Ing. Vojtěch Langer

<b>Betonový pražec B 91T/2R ZK</b>	
<b>ŽPSV</b>	
pražec se základním rozchodem koleje 1445 mm	

<p><b>Železniční svršek</b> Výkres ověřované konstrukce <b>VOK - 0088</b></p>
<b>Měřítko 1:5</b>