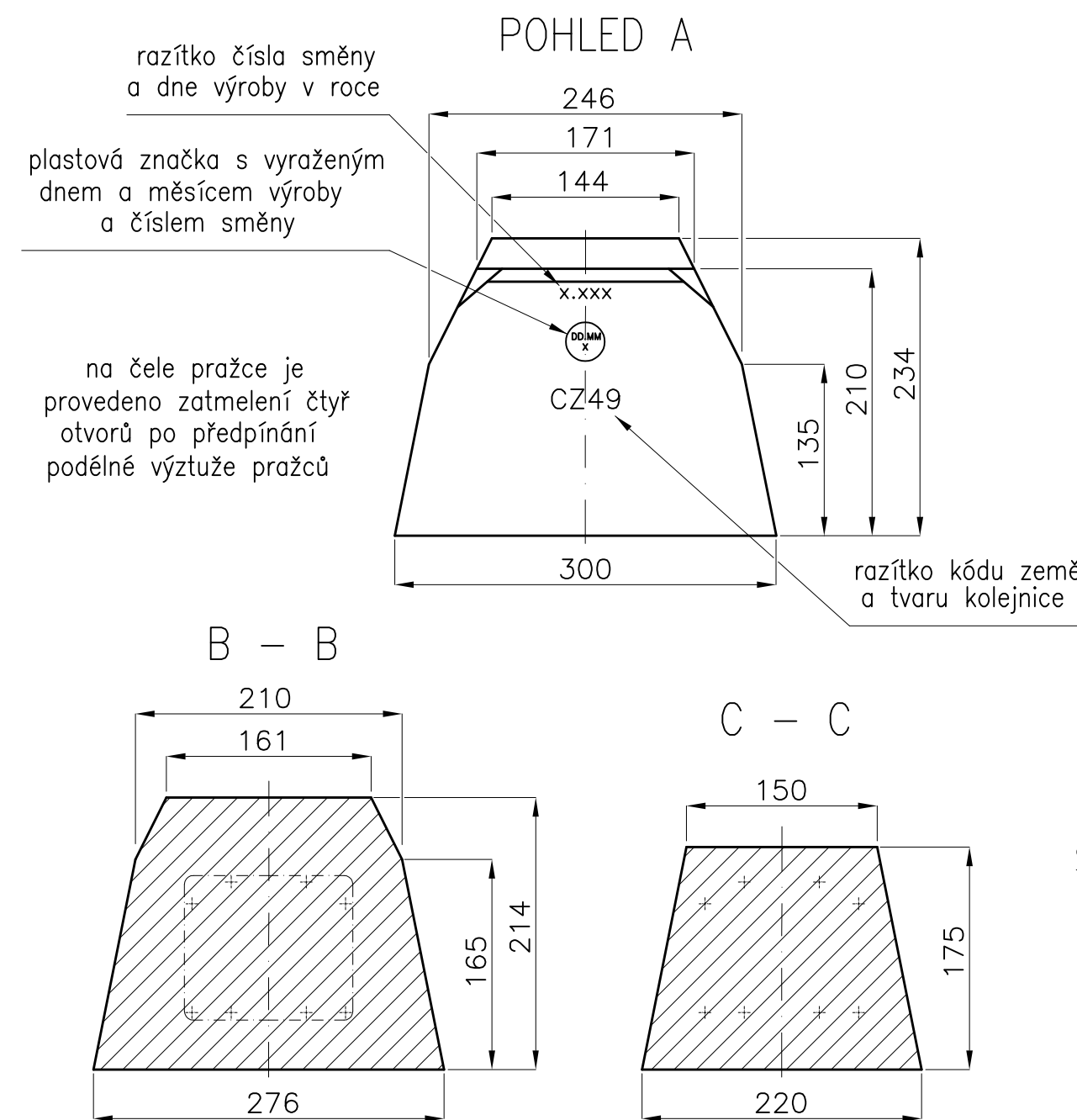


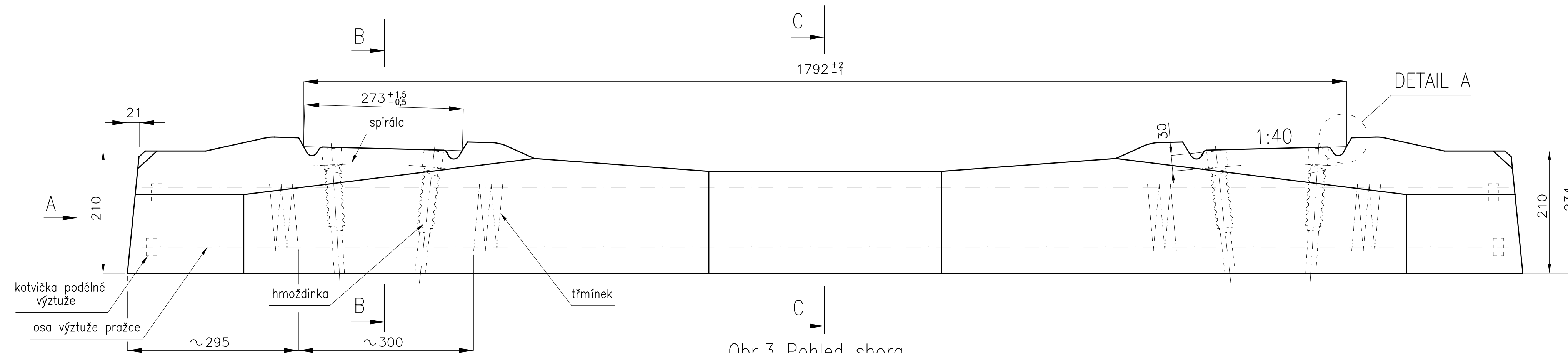
Obr.1 Pohled a příčné řezy



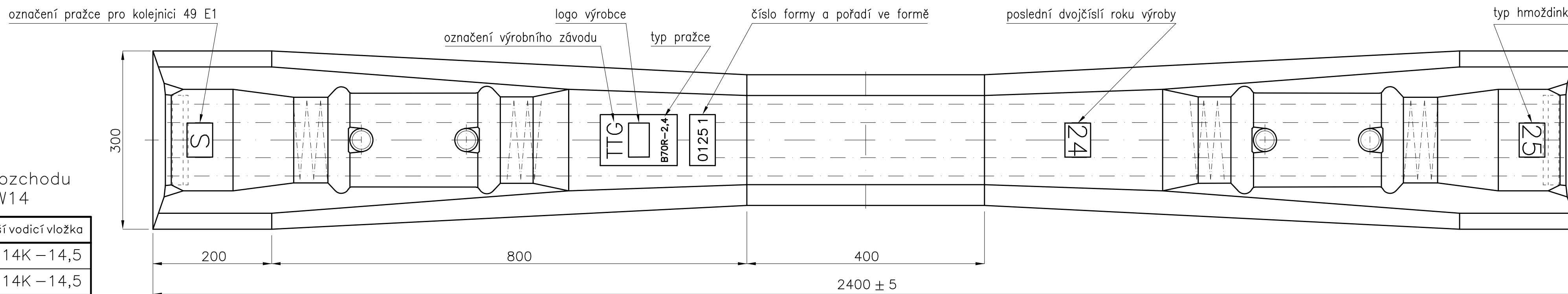
Tabulka rozmístění vodicích vložek pro rozšíření rozchodu koleje na pražci B 70RTT-2,4 W49 s upevněním W14

vnější vodicí vložka	vnitřní vodicí vložka	rozšíření rozchodu koleje (mm)	vnitřní vodicí vložka	vnější vodicí vložka
Wfp 14K -14,5	Wfp 14K -9,5	+5	Wfp 14K -9,5	Wfp 14K -14,5
Wfp 14K -12	Wfp 14K -12	+7,5	Wfp 14K -9,5	Wfp 14K -14,5
Wfp 14K -12	Wfp 14K -12	+10	Wfp 14K -12	Wfp 14K -12
Wfp 14K -9,5	Wfp 14K -14,5	+12,5	Wfp 14K -12	Wfp 14K -12
Wfp 14K -9,5	Wfp 14K -14,5	+15	Wfp 14K -14,5	Wfp 14K -9,5

Obr.2 Pohled z boku



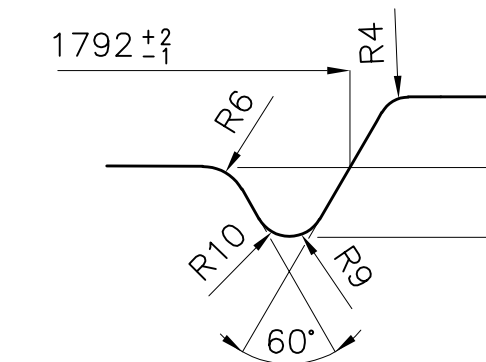
Obr.3 Pohled shora



Souhlasíme s obsahem a šířením vzorového listu

Elektronický podpis:

Obr.4 Detail A



Pražce B 70RTT-2,4 W49 jsou určeny pro tratě s nominálním rozchodem koleje 1435 mm s návrhovou hodnotou rozchodu koleje 1437 mm pro použití do oblouků malých poloměrů s návrhovou hodnotou rozšíření rozchodu koleje $\Delta u > 10$ mm bez nutnosti využití upevnění W14R.

Hmotnost nevystrojeného pražce B 70RTT-2,4 W49 je 260 ± 14 kg.

Na pražci B 70RTT-2,4 W49 se použije upevnění W 14.

Pražec B 70RTT-2,4 W49 má úklon úložných ploch 1:40.

Vzorový list je duševním vlastnictvím Správy železnic, státní organizace, a byl zpracován, mimo jiné, podle výkresů, které jsou duševním vlastnictvím Track Tec S.A.

- Použití**
- pro kolejnici 49 E1
 - pro bezpodkladnicové upevnění
 - pro regionální dráhy a staniční koleje
 - pro rychlosti $V \leq 120$ km/h
 - pro oblouky malých poloměrů

Schvaluje ředitel odboru O13

Elektronický podpis:

Zm.	Obsah změny	Účinnost od:
0	První vydání	29.4.2024

Čj. schvalovacího dokumentu:	28562/2024-SŽ-GŘ-O13
Ředitel odboru O13:	Ing. Radek Trejtnar, Ph.D.
Gestor:	Ing. Vojtěch Langer

<p>Betonový pražec B 70RTT-2,4 W49 Track Tec pražec B 70 délky 2,4 metru se základním rozchodem koleje 1445 mm</p>	<p>Železniční svršek Výkres ověřované konstrukce VOK - 0089</p>
Měřítko 1:5	