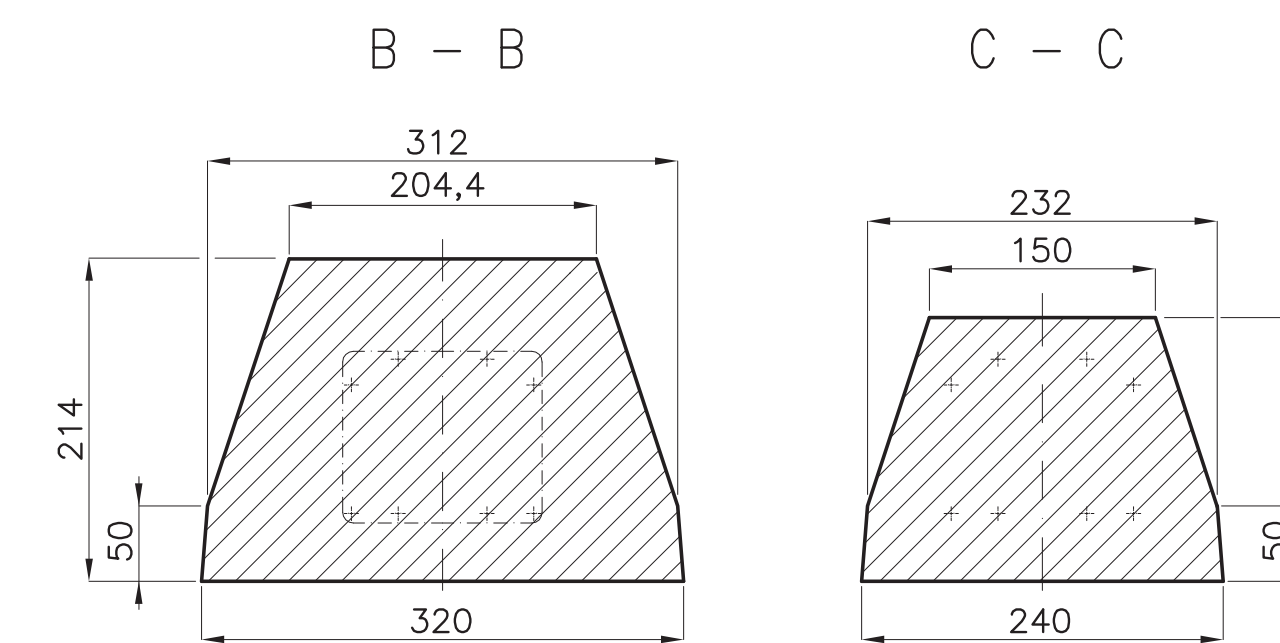
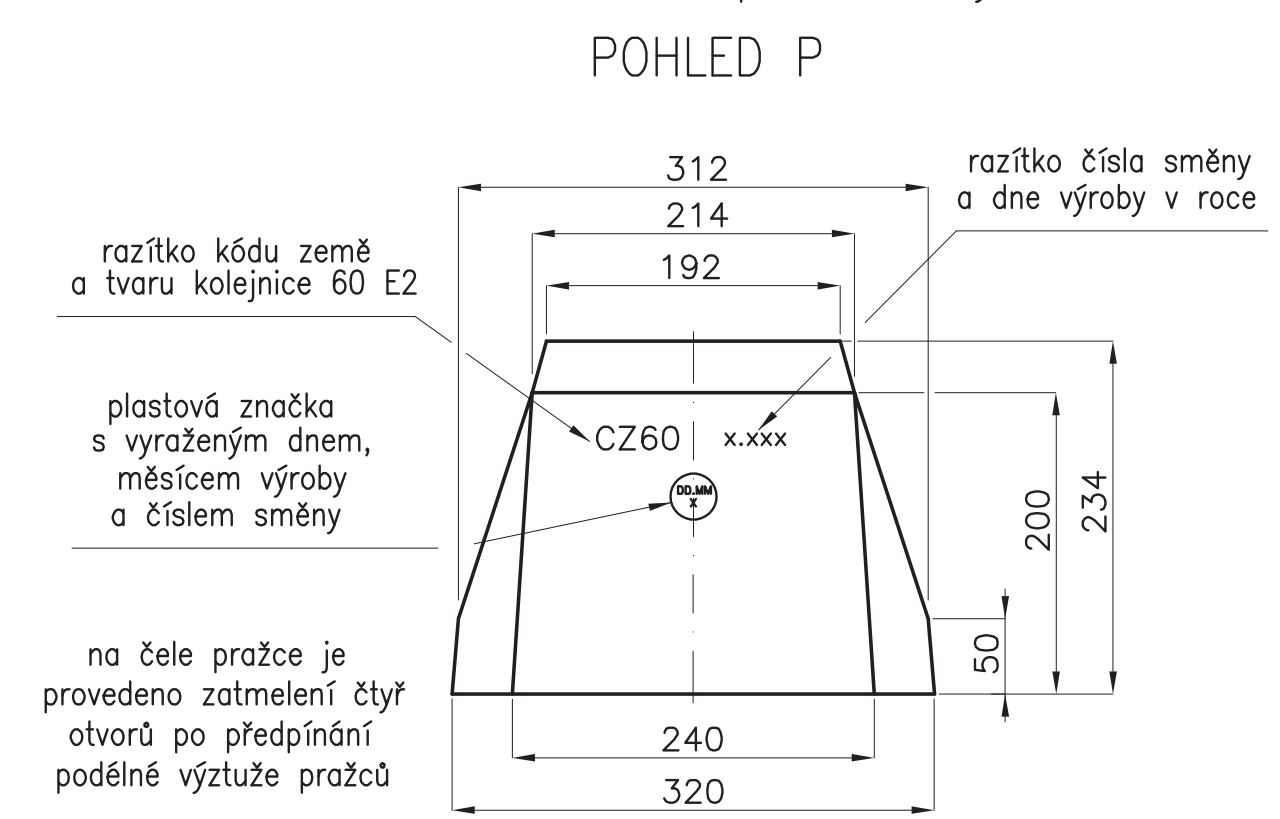
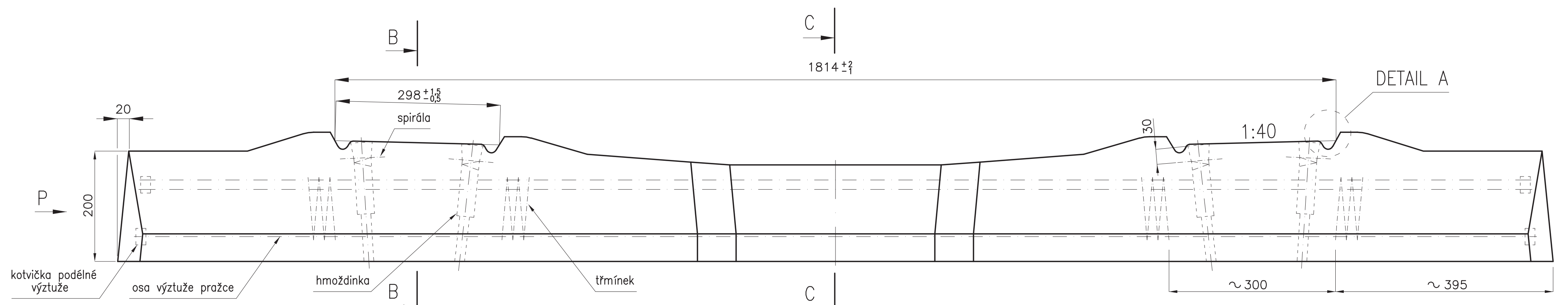


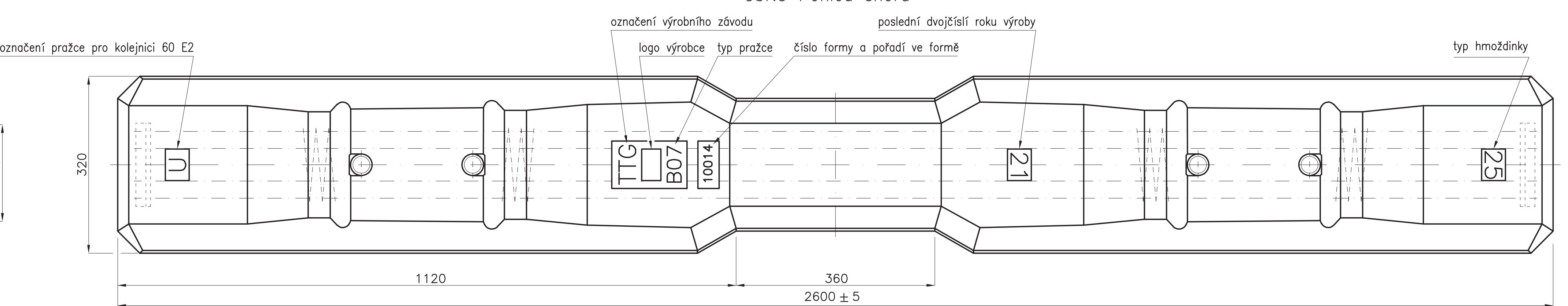
Obr.1 Pohled a příčné řezy



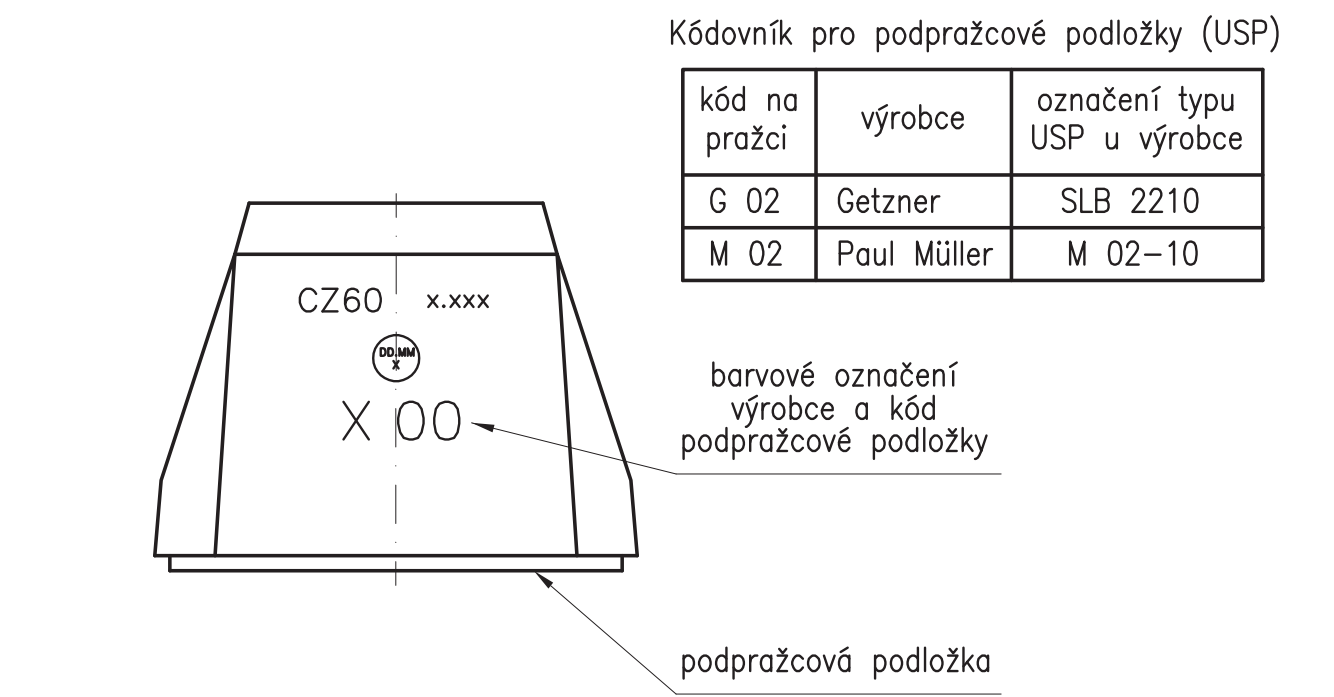
Obr.2 Pohled z boku



Obr.3 Pohled shora

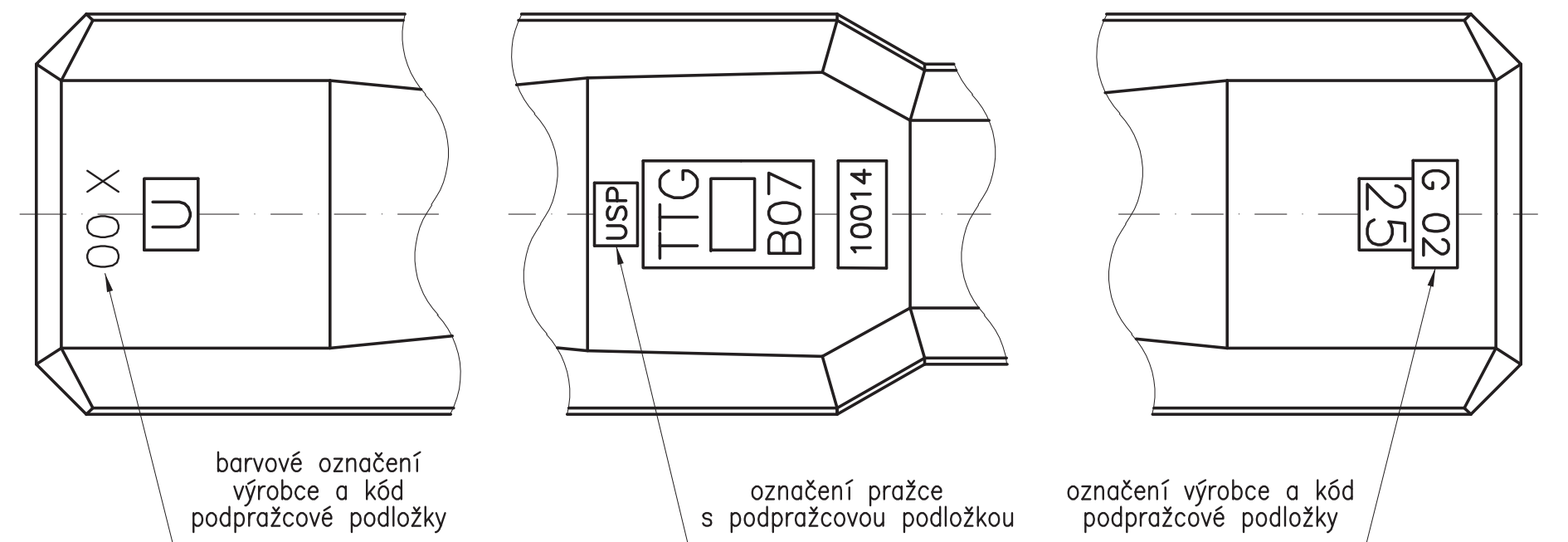


Obr.4 Označení pražce v případě použití podpražcové podložky



Označení výrobce podpražcové podložky je provedeno velkým písmenem např. G – výrobce Getzner nebo M – Paul Müller.

Označení kódu podpražcové podložky je provedeno dvojčíslím určujícím přímo použitý typ podpražcové podložky.

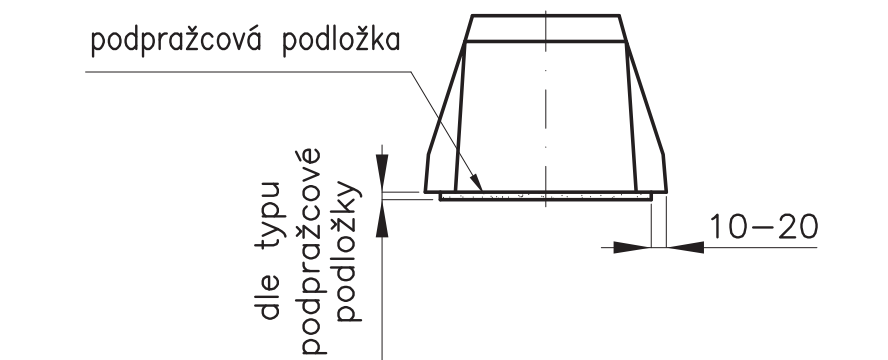
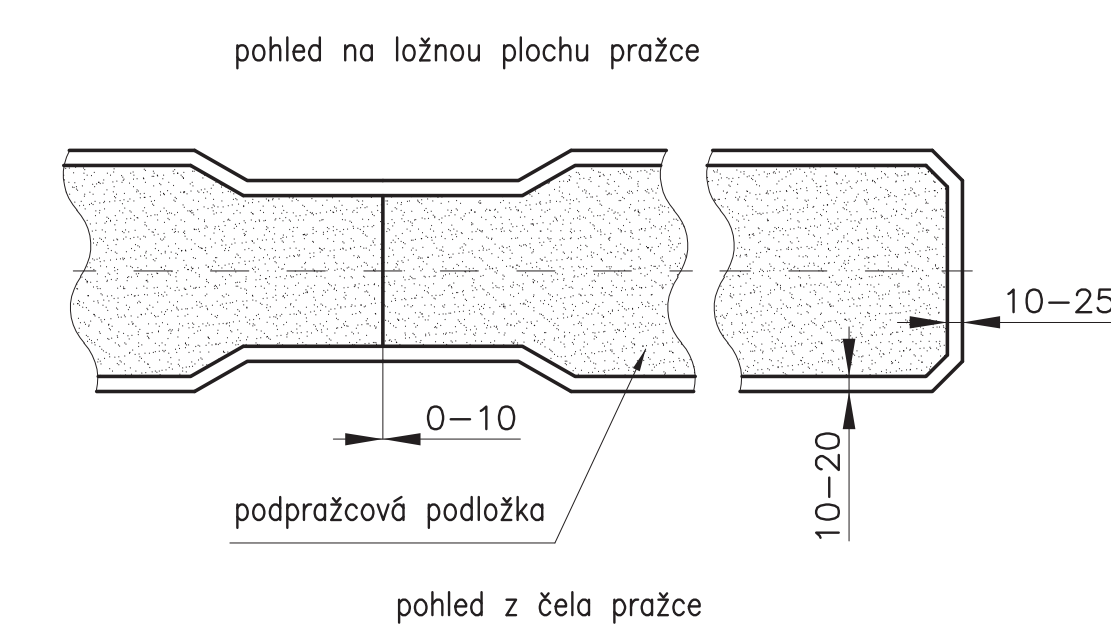


barvé označení výrobce a kód podpražcové podložky

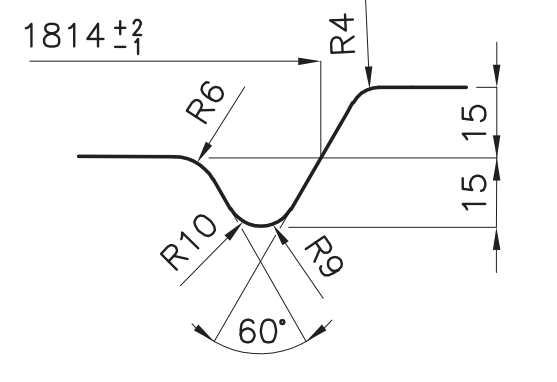
označení pražce s podpražcovou podložkou

označení výrobce a kód podpražcové podložky

Obr.5 Odsazení podpražcové podložky od okraje pražce (M 1:10)



Obr.6 Detail A



Pražce B 07TT W60 jsou určeny pro tratě s nominálním rozchodem koleje 1435 mm s návrhovou hodnotou rozchodu koleje 1437 mm.

Hmotnost nevystrojeného pražce B 07TT W60 je  $334 \pm 17$  kg.

Hmotnost nevystrojeného pražce B 07TT USP W60 je  $339 \pm 17$  kg.

Na pražci B 07 se použije upevnění W 21B07 s pružnou podložkou Zw1000 (VOK-0052).

Pražec B 07 má úklon úložných ploch 1:40.

Vzorový list je duševním vlastnictvím Správy železnic, státní organizace, a byl zpracován, mimo jiné, podle výkresů, které jsou duševním vlastnictvím Track Tec S.A.

Použití:  
- pro kolejnici 60 E2  
- pro bezpodkladnicové upevnění  
- pro vysoké rychlosti

Schvaluje ředitel odboru O13  
Elektronický podpis: \_\_\_\_\_

Zm.	Obsah změny	Účinnost od:
0	První vydání	10.3.2023

Čj. schvalovacího dokumentu: 16780/2023-SZ-GR-O13  
Ředitel odboru O13: Ing. Radek Trejtnar, Ph.D.  
Gestor: Ing. Vojtěch Langer

Souhlasíme s obsahem a šířením vzorového listu

Elektronický podpis: \_\_\_\_\_

**Betonový pražec  
B 07TT W60 / B 07TT USP W60  
Track Tec**

Výkres ověřovaný konstrukce  
**VOK - 0085**

Měřítko 1:5